

CATÁLOGO DO ITEM IMPORTADO

Pleito de Inclusão de Ex-Tarifário

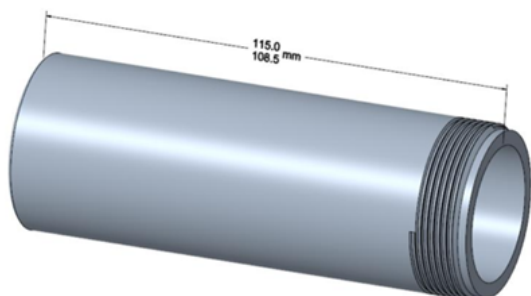
Número de Controle SDIC	NCM	Sugestão de descrição do ex-Tarifário
D370-19I	8412.90.80	Tubo; contendo liga de alumínio forjado com alta resistência a corrosão; com porcentagem de silício entre 0,6% e 1,3% e de magnésio entre 0,6% e 1,2%, com resistência a tração menor ou igual a 160 N/mm2 (ISO 6892), alongamento na fratura maior ou igual a 14% (ISO 6892), dureza entre 35 HB e 50 HB (ISO 6506), comprimento entre 108,5 mm e 115 mm e massa entre 0,156 kg e 0,199 kg; para fabricação de cilindro pneumático; com função de transmitir força da mola interna para o pistão principal do cilindro afim de propiciar acionamento e desacionamento do freio de estacionamento; com aplicação em caminhões, ônibus.

1. Especificações técnicas detalhadas da autopeça

(características quantitativas e qualitativas, por exemplo: dimensões, materiais de fabricação, especificações de trabalho/funcionamento [torque, potência, resistência, tensão, corrente, dureza, vazão, condutibilidade, temperatura etc.], características de hardware, software, características físicas, dentre outras inerentes a cada produto):

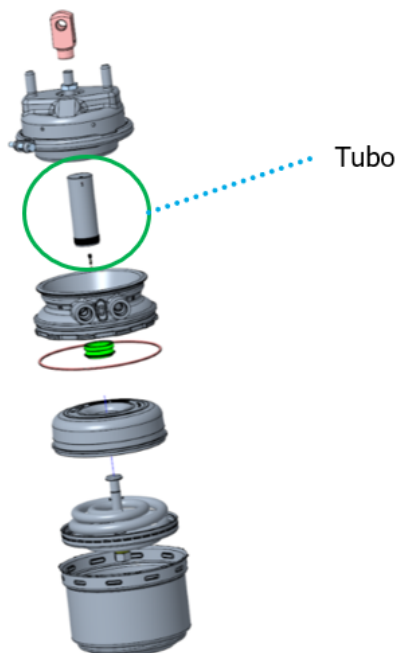
Porcentagem de silício entre 0,6% e 1,3% e de magnésio entre 0,6% e 1,2%, com resistência a tração menor ou igual a 160 N/mm2 (ISO 6892), alongamento na fratura maior ou igual a 14% (ISO 6892), dureza entre 35 HB e 50 HB (ISO 6506), comprimento entre 108,5 mm e 115 mm e massa entre 0,156 kg e 0,199 kg

2. Imagens da autopeça importada e/ou desenho esquemático *(obrigatório conter as principais dimensões em milímetros):*



3. Aplicação do item importado *(em qual produto fabricado pela empresa pleiteante o item importado será incorporado):*

Aplicado em: cilindro pneumático



4. Função do item importado no produto fabricado pela empresa pleiteante do ex-tarifário:

Transmitir força da mola interna para o pistão principal do cilindro afim de propiciar acionamento e desacionamento do freio de estacionamento

Veículos(s): caminhões, ônibus